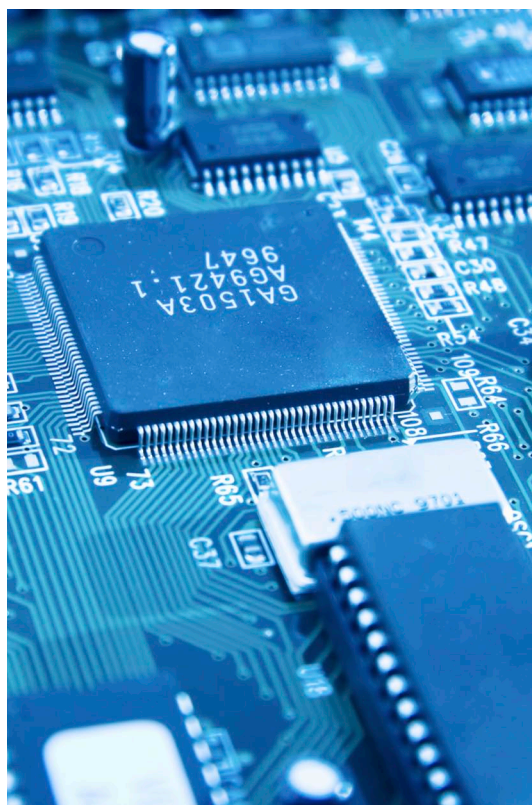
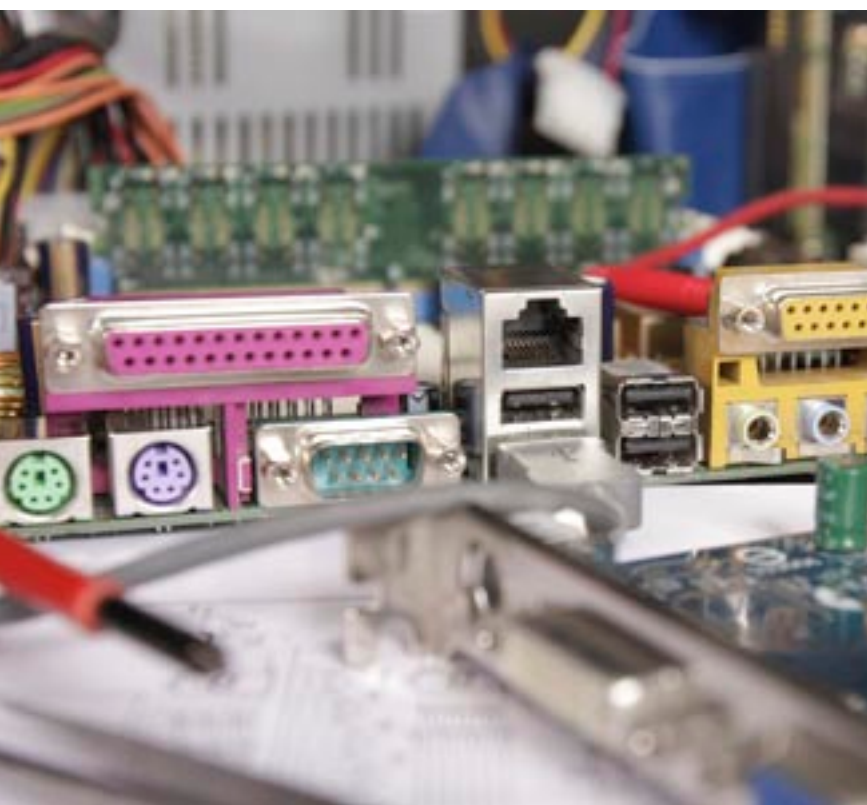
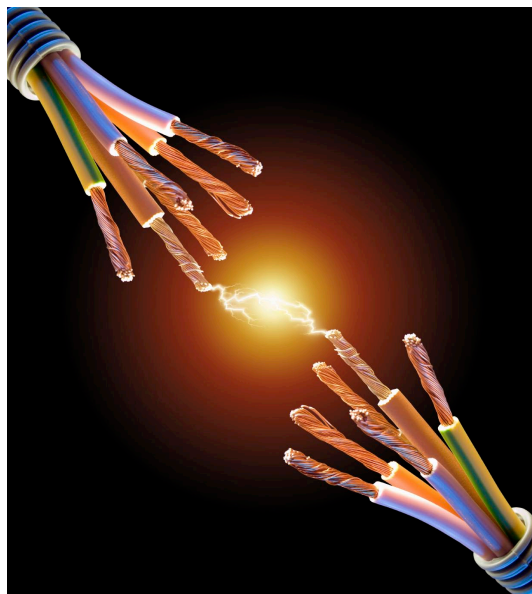
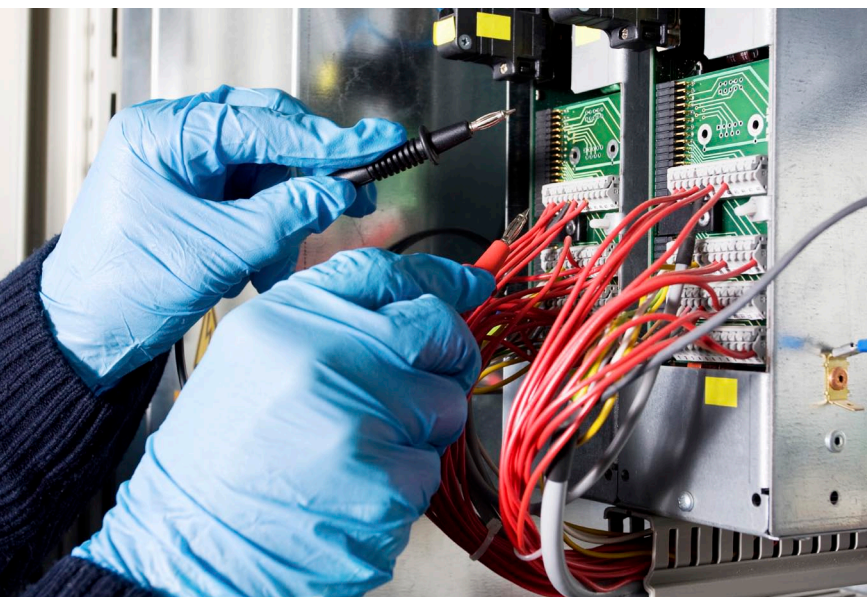


ergolastec esd

DIE ELEKTRISCH LEITFÄHIGE ARBEITSPLATZMATTE



# ergolastec esd

## DIE ELEKTRISCH LEITFÄHIGE ARBEITSPLATZMATTE

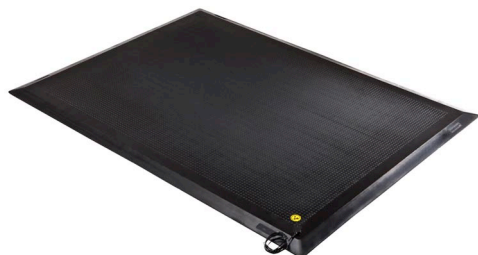
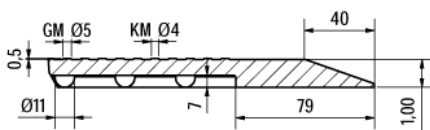
Basisdaten	esd_dry	esd_wet	esd_diamond
Oberseite	flache Struktur	Kugelnoppen	Diamantprofil
Unterseite	dämpfende Halbkugeln	dämpfende Halbkugeln	dämpfende Halbkugeln
Außenkanten	20° angeschrägt	20° angeschrägt	20° angeschrägt
Länge/Breite/Dicke	1350 x 1000 x 16 mm*	1350 x 1000 x 20 mm*	1350 x 1000 x 20 mm*
Gewicht	19 ± 1 kg	19,5 ± 1 kg	19,5 ± 1 kg
Härte	55 ± 4 Shore A	55 ± 4 Shore A	55 ± 4 Shore A
Temperaturbeständigkeit	- 35°C bis + 95°C	- 35°C bis + 95°C	- 35°C bis + 95°C
Puzzelvarianten	Typ A bis K	Typ A bis K	Typ A bis K
Werkstoff	Neugummimischung auf Basis von SBR		
Farbe	schwarz	schwarz, staubgrau	schwarz, staubgrau
Zugfestigkeit	> 7,0 MPa	> 4,0 MPa	> 4,0 MPa
Reißdehnung	> 500 %	> 300 %	> 300 %
Dichte	1,2 ± 0,2 g / cm <sup>3</sup>	1,3 ± 0,2 g / cm <sup>3</sup>	1,3 ± 0,2 g / cm <sup>3</sup>
Brandschutzklasse	entspricht Dfl	entspricht Dfl	entspricht Dfl
Elektr. Leitverhalten	elektrisch leitfähig	elektrisch leitfähig	elektrisch leitfähig
Durchgangswiderstand	≤ 10 <sup>5</sup> Ω (Ohm)*	≤ 10 <sup>5</sup> Ω (Ohm)*	≤ 10 <sup>5</sup> Ω (Ohm)*

\* Toleranzen gemäß DIN ISO 3302 - 1 M4

\*\* Gemäß EN 61340-4-1

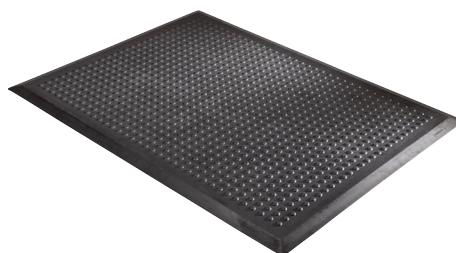
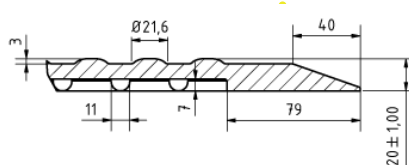
- ERGOLASTEC esd ist besonders für sensible Elektronikarbeitsplätze oder Arbeitsplätze im Bereich der Mikroelektronik geeignet
- Die Matte ist gem. EN 61340-4-1 elektrisch leitfähig
- Reduzierte Stolpergefahr durch abgeschrägte Außenkanten
- Sehr hohe Stabilität, somit auch bestens als Untergrund beim Einsatz von Transportgeräten geeignet
- Die Matte ist auf Grund der hochwertigen Materialauswahl relativ geruchsneutral und somit auch in geschlossenen Räumen gut einsetzbar
- Leichte Reinigung der Matte mit handelsüblichen Reinigungsmitteln
- Bessere Liegefestigkeit durch höheres Eigengewicht der Matte
- Weitere Informationen zu Anwendung und Gebrauch der Matten finden Sie im Praxishandbuch unter [www.ergolastec.com](http://www.ergolastec.com) im Downloadbereich

ergolastec esd\_dry



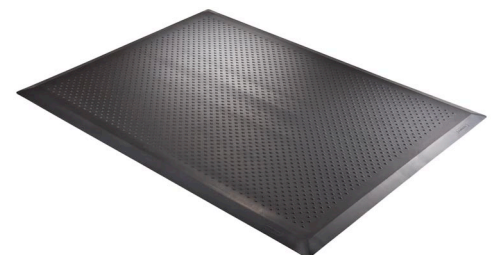
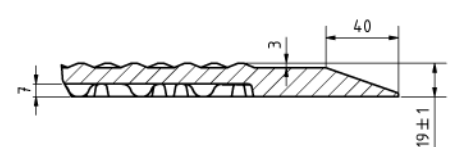
Matte mit flacher Struktur Oberfläche für Trockenarbeitsplätze

ergolastec esd\_wet



Matte mit Kugelnoppenoberfläche für Feuchtarbeitsplätze

ergolastec esd\_diamond



Matte mit Diamantprofiloberfläche für Arbeitsplätze mit erhöhter Rutschgefahr