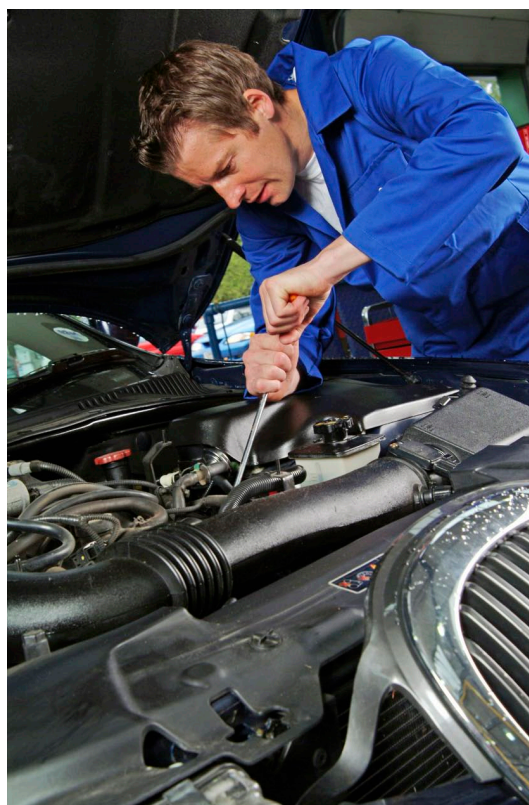
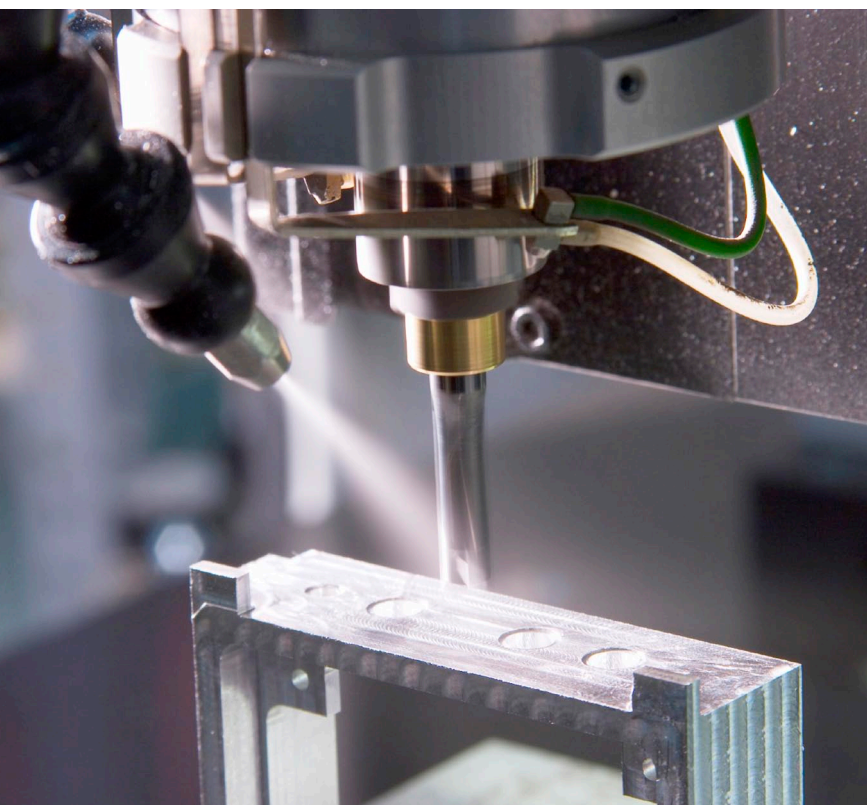
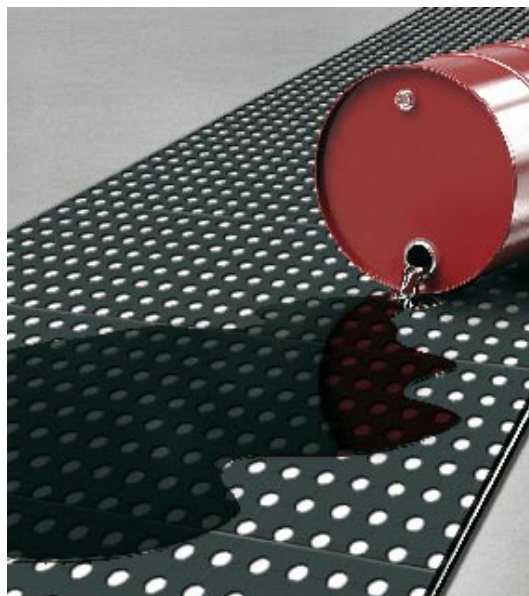


## ergolastec oil

DIE MATTE, DIE GEGEN ÖLE, FETTE UND BENZIN  
BESTÄNDIG IST



# ergolastec oil

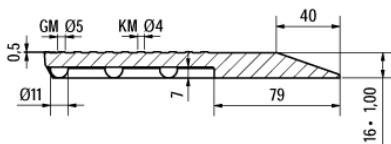
## DIE MATTE, DIE GEGEN ÖLE, FETTE UND BENZIN BESTÄNDIG IST

Basisdaten	oil_dry	oil_wet	oil_diamond	oil_drain
Oberseite	flache Struktur	Kugelnoppen	Diamantprofil	Kugelnoppen gelocht
Unterseite	dämpfende Halbkugeln	dämpfende Halbkugeln	dämpfende Halbkugeln	dämpfende Halbkugeln
Außenkanten	20° angeschrägt	20° angeschrägt	20° angeschrägt	20° angeschrägt
Länge/Breite/Dicke	1350 x 1000 x 16 mm*	1350 x 1000 x 20 mm*	1350 x 1000 x 20 mm*	1350 x 1000 x 19 mm*
Gewicht	19 ± 1 kg	19,5 ± 1 kg	19,5 ± 1 kg	18 ± 1 kg
Härte	55 ± 4 Shore A	55 ± 4 Shore A	55 ± 4 Shore A	55 ± 4 Shore A
Temperaturbeständigkeit	- 35°C bis + 95°C	- 35°C bis + 95°C	- 35°C bis + 95°C	- 35°C bis + 95°C
Puzzlevarianten	Typ A bis K	Typ A bis K	Typ A bis K	Typ A bis K
Werkstoff	NBR	NBR	NBR	NBR
Farbe	schwarz	schwarz	schwarz	schwarz
Zugfestigkeit	min. 7,0 MPa	min. 7,0 MPa	min. 7,0 MPa	min. 7,0 MPa
Reißdehnung	> 400 %	> 400 %	> 400 %	> 400 %
Dichte	1,4 ± 0,2 g / cm <sup>3</sup>	1,4 ± 0,2 g / cm <sup>3</sup>	1,4 ± 0,2 g / cm <sup>3</sup>	1,4 ± 0,2 g / cm <sup>3</sup>
Brandschutzklasse	entspricht Dfl	entspricht Dfl	entspricht Dfl	entspricht Dfl
Ölbeständigkeit	Beständig gegen gängige mineralische Öle und handelsübliche Reinigungsmittel bei vorgeschriebener Handhabung			

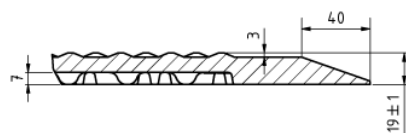
\*Toleranzen gemäß DIN ISO 3302-1M4;

- ERGOLASTEC oil ist gegen Öle, Fette und Benzin beständig
- ERGOLASTEC oil ist ideal für Arbeitsplätze an Werkbänken, Fließbändern, Montagetischen, Dreh- und Fräsmaschinen
- Reduzierte Stolpergefahr durch abgeschrägte Außenkanten
- Sehr hohe Stabilität, somit auch bestens als Untergrund beim Einsatz von Transportgeräten geeignet
- Die Matte ist auf Grund der hochwertigen Materialauswahl relativ geruchsneutral und somit auch in geschlossenen Räumen gut einsetzbar
- Leichte Reinigung der Matte und des Untergrunds durch einfaches Entfernen der Matte
- Weitere Informationen zu Anwendung und Gebrauch der Matten finden Sie im Praxis- handbuch unter [www.ergolastec.com](http://www.ergolastec.com) im Downloadbereich

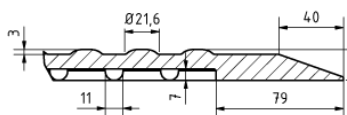
### ergolastec oil\_dry



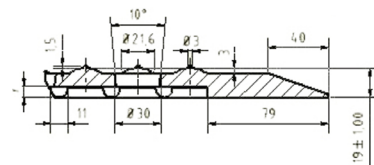
### ergolastec oil\_diamond



### ergolastec oil\_wet



### ergolastec oil\_drain



Matte mit flacher Struktur Oberfläche für Trockenarbeitsplätze

Matte mit Diamantprofiloberfläche für Arbeitsplätze mit erhöhter Rutschgefahr

Matte mit Kugelnoppenoberfläche für Feuchtarbeitsplätze

Matte mit gelochter Kugelnoppenoberfläche, besonders geeignet für Naßarbeitsplätze